

# HOME MEGA SERVICES

## CATALOGUE DES PRESTATIONS

HÔTELLERIE DE PLEIN AIR



RÉSIDENTIEL 



Tarifs en vigueur au 1er Janvier 2022

# HOME MÉGA SERVICES

*Michaël, Lorena, Julien et Adélie sont fiers de vous présenter l'entreprise  
**HOME MÉGA SERVICES.***

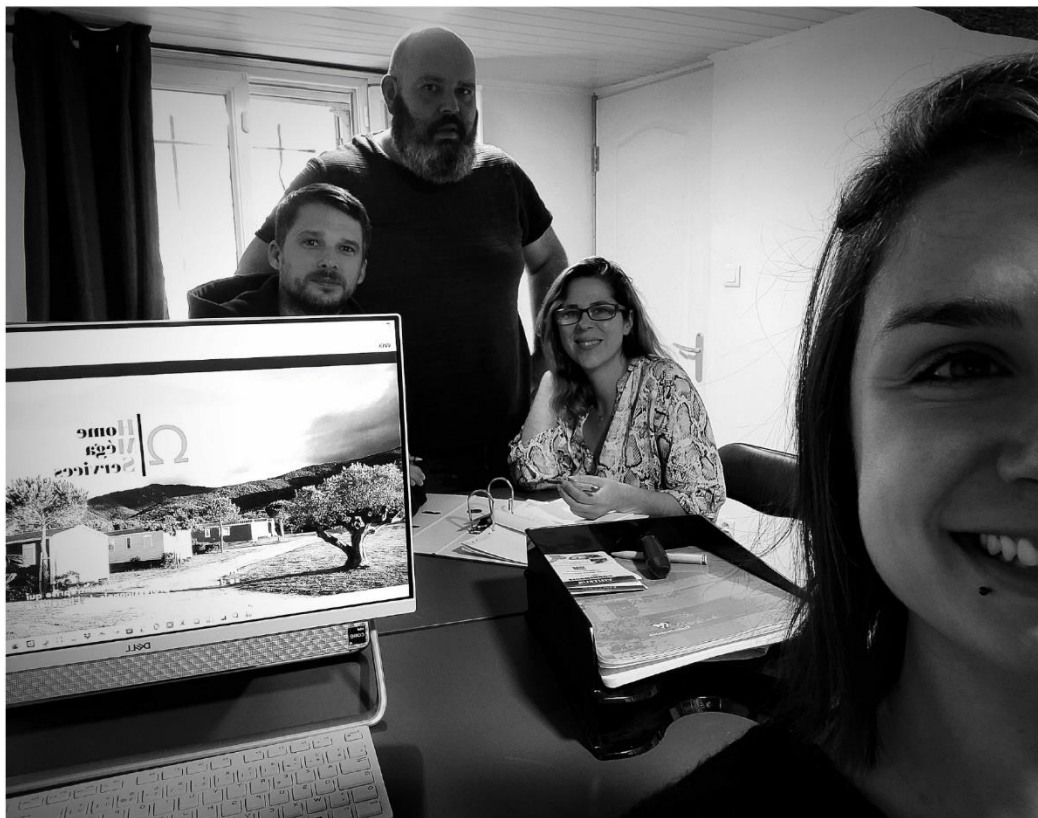
*Nous sommes une équipe née d'une rencontre professionnelle dans un établissement d'hôtellerie de plein air, qui s'est rapidement transformée en une amitié solide.*

*Lors de cette rencontre nous avons constaté avec évidence que nous avons la même vision du travail, le même esprit d'équipe.  
Quelques années plus tard, l'idée de création d'entreprise est évoquée.*

*Plusieurs sentiments se mêlent alors, d'abord la peur, puis l'excitation, parfois même, le découragement...  
Et, finalement, on ose !!*

***HOME MÉGA SERVICES** voit le jour, pour apporter à nos clients nos 20 années d'expérience que ce soit, sur le terrain à la technique ou dans le domaine de l'hygiène et de la propreté.*

***HOME MÉGA SERVICES** offre à ses clients toutes les valeurs qui lui sont chères, le respect du travail bien fait ainsi qu'un engagement certain pour travailler ensemble, car comme dit l'adage "tout seul on va vite, ensemble on va loin".*



## **GÉNÉRALITÉS**

Ce catalogue est composé des prestations courantes réalisées par HOME MÉGA SERVICES.

La liste des prestations présentées est non-exhaustive.

HOME MÉGA SERVICES se réserve le droit d'apporter des modifications au contenu de ce catalogue pour prendre en compte les évolutions techniques, commerciales ou réglementaires en vigueur.

## **CONDITIONS FINANCIÈRES**

Les tarifs mentionnés au catalogue s'appliquent à l'ensemble des Clients, professionnels ou particuliers. Les tarifs fixés dans le présent catalogue sont en euros hors taxes et en euros TTC et correspondent à ceux pratiqués pendant les jours ouvrés (du lundi au vendredi, hors jours fériés) et les heures ouvrées.

## **PÉRIODE DE VALIDITÉ**

Le Catalogue des Prestations est applicable à compter de sa publication sur le site internet de HOME MÉGA SERVICES ([www.hms66.fr](http://www.hms66.fr)).

## **MODALITÉS D'ÉVOLUTION ANNUELLE DES PRIX DES PRESTATIONS**

Les tarifs des prestations évoluent au 1er janvier de chaque année

“ HOME MÉGA SERVICES mettra  
tout en œuvre pour aller loin,  
ensemble ! » ”



## HÔTELLERIE DE PLEIN AIR

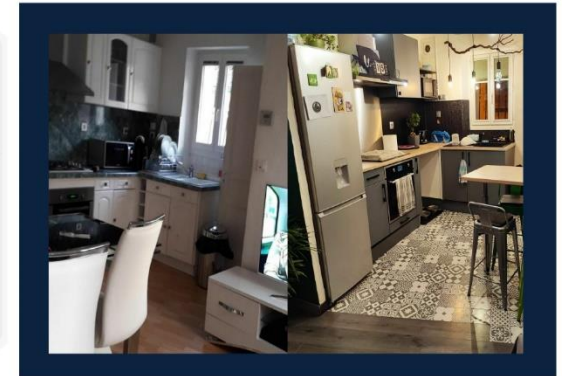
HOME MEGA SERVICES propose à destination de ses clients professionnels et particuliers, propriétaires de mobil-home, une large gamme de prestations de services autour du mobil-home :

Installation, calage, mise en service, installation d'aménagements extérieurs, entretien, nettoyage, réparation, maintenance et un service réservé aux professionnels de VRD pour l'aménagement et la viabilisation des parcelles d'un camping créant tous vos réseaux d'alimentation.

## RÉPARATIONS & RÉNOVATION

Que vous soyez en appartement, maison ou mobil-home, HOME MEGA SERVICES répare et rénove en fonction de vos envies et de votre budget. Plomberie, électricité, réparation de planchers et de cloisons, travaux de peinture, pose de parquet flottant, changement de lino, changement de cuisine, rénovation de salle de bain...

Du petit dépannage à la rénovation, HOME MEGA SERVICES sera toujours à votre écoute pour étudier avec vous, votre projet et réaliser vos envies.



## CONCIERGERIE ET INTENDANCE

Vous souhaitez louer votre bien en toute tranquillité ? Offrir à vos locataires saisonniers un service de qualité ?

De l'arrivée au départ de vos locataires, en passant par l'accueil, le ménage et la restitution des clés de votre bien, HOME MEGA SERVICES vous propose des prestations à la hauteur de vos attentes.

Votre bien locatif est ainsi toujours propre et prêt à accueillir de nouveaux arrivants.

HOME MEGA SERVICES s'occupe de votre gestion locative saisonnière et de l'intendance de votre bien en cas d'absence.

**Prestations destinées uniquement aux particuliers et SCI. Catalogue des prestations disponible sur notre site internet.**



# HÔTELLERIE DE PLEIN AIR

## INSTALLATION ET MISE EN PLACE DE MOBIL HOME

Vous venez d'acheter un mobil home neuf ou d'occasion, et il vous a été livré à proximité de son emplacement définitif. Pour le rendre entièrement fonctionnel, il faudra :

- l'acheminer jusqu'à sa parcelle
- le caler, le stabiliser, et le raccorder aux différents réseaux

### Etape 1 : La mise en place sur parcelle

Le mobil-home, obligatoirement transporté par convoi exceptionnel (transporteur) est déposé sur le lieu de déchargement prévu à cet effet (parking camping, terrain privé...)

Il est ensuite acheminé du point de livraison jusqu'à son emplacement définitif à l'aide d'un véhicule spécialement équipé pour cette tâche. La mise en place du mobil-home requiert l'utilisation de plusieurs accessoires pour l'ajuster idéalement sur sa parcelle. Il est parfois nécessaire d'élaguer<sup>(1)</sup> la végétation environnante ou d'effectuer la mise en place par grutage<sup>(2)</sup> pour accéder aux parcelles et mettre en place le mobil-home.

Une visite préalable du site est indispensable au bon déroulement des opérations.

### Etape 2 : Le calage du mobil-home

Le calage est un point primordial, qui doit être effectué avec le plus grand soin, et qui assurera le bon fonctionnement des ouvertures et des fermetures des fenêtres, des portes communicantes intérieures, et des porte(s) extérieure(s). Un mauvais calage peut entraîner une déformation du mobil-home et occasionner une ouverture difficile des portes et fenêtres.

Une fois le mobil-home placé sur sa parcelle, il doit être installé/calé conformément à la norme AFNOR 56-410, tout en conservant en permanence ses moyens de mobilité et ne pas être fixé au sol afin de pouvoir être déplacé à tout moment. Ainsi, le mobil-home doit être levé, posé et stabilisé sur des parpaings et cales en bois, en respectant le cahier des charges du camping et les préconisations constructeurs. Le nombre de points de calage peut varier de 8 à 12 points en fonction de la dimension, du plan de calage et des recommandations du fabricant.

Un contrôle est pratiqué afin de vérifier la stabilité du calage et de réaliser les ajustements nécessaires.

### Etape 3 : Raccordement du mobil-home<sup>(3)</sup>

Une fois le mobil-home installé et calé, il faut le rendre complètement fonctionnel. Nous le raccordons au réseau général du camping, du Parc Résidentiel de Loisirs (PLR) ou de votre terrain privé, en eau, électricité, eaux usées et bouteille de gaz propane si nécessaire (bouteilles non fournies). Les connexions aux réseaux doivent se situer à proximité immédiate du mobil-home. Des tests de mise en service seront alors effectués afin de vous éviter de mauvaises surprises. Votre mobil-home est à présent fonctionnel.

Que vous soyez un professionnel de l'Hôtellerie de Plein Air ou un particulier propriétaire d'un mobil-home HOME MEGA SERVICES peut s'occuper de toutes ses tâches à votre place. Nous pouvons mettre nos compétences et notre expérience à votre service et vous apporter entière satisfaction dans vos projets.

Ce qui est fait peut-être défait, HOME MEGA SERVICES vous propose en complément de ses prestations d'installation, des prestations de décalage, débranchement et déplacement de mobil-home que ce soit lors d'une vente ou d'un renouvellement de parc locatif.

#### Ce qui n'est pas prévu dans les tarifs de base

Certaines prestations ne sont pas comprises dans nos tarifs de base présentés ici, comme par exemple :

- la coupe d'arbre ou de branches qui entravent le passage
- un terrain sableux ou instable nécessitant des plaques de roulage ou des IPN
- des poteaux et lignes électriques, muret, haie ou obstacles incontournables, nécessitant un acheminement par grutage...

Toutefois, sur demande, il nous est possible de les intégrer.

(1) élagage non inclus. Prestation en sus sur devis.

(2) grutage non inclus. Prestation en sus sur devis. de l'entreprise de levage la plus proche.

(3) le tarif de base de la prestation de raccordement comprend les matériaux conformes aux qualités bâtiment suivant : 8m de câble électrique 3G2.5, 5m de Plymouth diamètre 20 ou 25 et 8m PVC diamètre 100, 2m PVC diam. 40 et 2m PVC diam. 32. Pour tout autre besoin ou demande, un devis sera établi.

 **La satisfaction de nos clients est notre priorité** 

MISE EN PLACE

CALAGE

RACCORDEMENT

LISTE ET TARIFICATION DES PRESTATIONS



## CE QU'IL FAUT RETENIR

Nous travaillons pour une clientèle de particuliers et de professionnels.

Selon la zone d'intervention, des frais de déplacement peuvent s'appliquer.

Demandez votre devis gratuit.

\*camping, tour opérateur et fabricant de mobil-homes

*La société HOME MEGA SERVICES sera votre partenaire idéal et saura vous apporter son expertise et son savoir-faire dans la réalisation de vos projets tout en vous proposant des solutions adaptées.*

Pourquoi faire appel à  
HOME MEGA SERVICES?

C'est faire confiance à des professionnels spécialisés et expérimentés dans l'hôtellerie de plein air et l'avantage d'avoir un interlocuteur privilégié pour tous vos projets.

# HÔTELLERIE DE PLEIN AIR

## INSTALLATION DES AMÉNAGEMENTS EXTÉRIEURS DE MOBIL HOME

Indispensable ! Plus qu'un accessoire, la terrasse en bois est le prolongement naturel de son espace de vie, le prolongement de votre salon à l'extérieur. En famille, avec des amis, profiter d'une terrasse c'est profiter d'un endroit de convivialité, de partage et de rencontre.

La terrasse vous permet de profiter davantage de votre résidence de loisirs, en vous offrant un espace supplémentaire pour vous déplacer de dedans à dehors facilement et confortablement, tout en étant le lieu idéal des dîners en famille, d'agréables siestes et de longs moments de détente...en plein air !

HOME MEGA SERVICES vous propose l'installation de votre terrasse simple (ou non couverte), semi-couverte ou entièrement couverte.

### **Votre terrasse de mobil home peut être :**

- une terrasse simple ou non couverte
- une terrasse semi-couverte - équipée d'une pergola sur une partie de la terrasse : une partie de la terrasse est couverte et une autre partie reste non couverte
- une terrasse couverte - équipée d'une pergola sur toute la longueur de la terrasse
- d'autres types d'installation de terrasses sont disponibles sur devis

Envie de l'agrémenter d'une pergola ou d'un claustra, ainsi qu'une multitude d'accessoires pour votre mobil home (cache gaz, escalier, perron, portillon, coursives, sas d'entrée, rampes PMR, support plancha, jardinières...), choisissez ce qui vous fait rêver nous serons là pour l'installer.

En plus de favoriser l'intégration de la résidence mobile à son environnement et pour une finition parfaite de votre terrasse et de votre mobil home, HOME MEGA SERVICES s'occupe aussi de la pose de soubassement.

#### Ce qui n'est pas prévu dans les tarifs de base

Nos tarifs ne comprennent pas le prix de la terrasse elle-même, nous nous occupons uniquement de la pose de terrasse et des différentes options ou accessoires.

Toutefois, sur demande, nous pouvons vous conseiller et vous mettre en relation avec nos partenaires.

 **Satisfaire**  
**chaque client** 

## INSTALLATION DE TERRASSE NON COUVERTE

## INSTALLATION DE TERRASSE SEMI-COUVERTE

## INSTALLATION DE TERRASSE COUVERTE

### LISTE ET TARIFICATION DES PRESTATIONS



### CE QU'IL FAUT RETENIR

Nous travaillons pour une clientèle de particuliers et de professionnels\*.

Selon la zone d'intervention, des frais de déplacement peuvent s'appliquer.

Demandez votre devis gratuit.

\*camping, tour opérateur et fabricant de mobil-homes

## ENTRETIEN DE MOBIL HOME

HOME MEGA SERVICES propose aux propriétaires de mobil homes et aux campings, une gamme complète de prestations d'entretien de mobil home.

### Contrat d'entretien de chauffe-eau/chauffe-bain

Comprend le nettoyage de tous les circuits, un contrôle sécurité, et la mise en service.

### Contrat d'entretien de climatisation (moins de 2kg de fluide calorigène)

Comprend le nettoyage, le dépolluage et la désinfection aux normes 14476 des filtres, le contrôle de l'installation, l'évacuation du bac à condensat, la vérification de l'étanchéité des circuits, du rendement de votre climatisation, l'état des connexions et le récurage de la turbine de soufflage.

### Nettoyage de climatisation

Comprend le nettoyage des filtres, du bac à condensats et le récurage la turbine de soufflage comprenant l'utilisation de produit virucide, fongicide et bactéricide.

### Entretien extérieur

Le nettoyage haute pression simple comprend le nettoyage du bardage du mobil home, la toiture, la terrasse, l'auvent ainsi que le soubassement.

Ce à quoi vous pouvez ajouter plusieurs options et services complémentaires tels que l'application d'anti-mousse ou l'application hydrofuge avec anti mousse inclus.

### Mise en service\*

HOME MEGA SERVICES se charge avant votre arrivée de remettre en eau, rebrancher le gaz et l'électricité de votre mobil-home, ainsi qu'effectuer le contrôle de vos installations et l'installation de la bâche.

### Mise hors gel\*

HOME MEGA SERVICES s'occupe de l'hivernage après votre départ ou lors d'une absence prolongée. L'hivernage comprend : la coupure d'électricité au compteur et débranchement des appareils électriques ; la vidange, rinçage et purge du circuit d'eau ; la pose d'antigel dans le(s) WC et siphons ; la purge du circuit gaz avec mise à l'abri des bouteilles, et obstruction des raccords et la vidange du chauffe-eau ou cumulus, ainsi que le démontage, nettoyage et rangement de la bâche de tonelle.

### Déshivernage\*

Nettoyage en profondeur après une longue période de location ou d'inoccupation d'un logement, nettoyage, dépolluage, dégraissage, détartrage et désinfection de toutes les pièces, sols, vitres, ainsi que le balayage de la terrasse et le nettoyage du salon de jardin si nécessaire.

### Hivernage\*

Après la saison, un nettoyage salle de bain, cuisine, mise à l'abri du salon de jardin.

### Pack "OnSoccupeDeTout"\*

Comprend une mise en service, un déshivernage et un nettoyage haute pression simple.

### Pack "NeVousOccupezDeRien"\*

Comprend une mise hors gel, un hivernage et un nettoyage tonelle.

\*prestations uniquement pour les particuliers

Ce qui n'est pas prévu dans les tarifs de base

Nos tarifs ne comprennent pas :

- les pièces de rechange si nécessaire
- le remplacement de toutes pièces si besoin
- le fluide frigorigène en cas de recharge

**“ Mieux répondre  
à vos besoins ”**

## CONTRAT D'ENTRETIEN DE CHAUFFE-EAU/CHAUFFE-BAIN

## CONTRAT D'ENTRETIEN DE CLIMATISATION

## NETTOYAGE DE CLIMATISATION

## ENTRETIEN EXTERIEUR

### LISTE ET TARIFICATION DES PRESTATIONS

Pack  
"OnSoccupeDeTout"

CONTACTEZ-NOUS

## CE QU'IL FAUT RETENIR

Nous travaillons pour une clientèle de particuliers et de professionnels\*.

Des packs tout inclus pour les particuliers propriétaires de mobil home.

Selon la zone d'intervention, des frais de déplacement peuvent s'appliquer.

Demandez votre devis gratuit.

\*camping, tour opérateur et fabricant de mobil-homes



## MISE EN SERVICE

## MISE HORS GEL

## DESHIVERNAGE

## HIVERNAGE

Pack  
"NeVousOccupezDeRien"

CONTACTEZ-NOUS

# HÔTELLERIE DE PLEIN AIR

## RÉSIDENTIEL

### REPARATIONS ET RENOVATION

Que vous soyez dans une habitation traditionnelle ou un mobil home, HOME MEGA SERVICES met à votre disposition son savoir-faire, dans tout ce qui concerne le domaine de la réparation et de la rénovation de votre résidence.

#### Prestations de RÉPARATIONS :

Nous proposons diverses prestations dans des domaines d'activités diversifiés. L'avantage d'opter pour nous est de pouvoir disposer des compétences d'une réseau de proximité et de pouvoir profiter d'une démarche qualité durable : en effet nous opérons de manière responsable par rapport à l'environnement.

Notre équipe Multiservices vous propose des prestations préventives ou correctives dans les domaines suivants : électricité, menuiserie, plomberie, serrurerie, revêtements muraux, revêtements sols, autres...

**Nos 4 critères clés sont : Réactivité - Rigueur - Flexibilité - Disponibilité**

Maintenance, Dépannage, Travaux, Bricolage, notre équipe multiservices composée de spécialistes pluridisciplinaires est à votre disposition.

HOME MEGA SERVICES est aussi spécialisée dans la réparation de mobil-home et la maintenance des résidences mobiles de plein air et des Habitations Légères de Loisirs (HLL). Nous intervenons pour une clientèle de professionnels et de particuliers propriétaires de mobil-homes. Située à ELNE, notre proximité géographique nous permet d'effectuer des interventions réactives.

#### Prestations de RÉNOVATION :

Pour des prestations plus importantes ou une rénovation d'un bien ou d'une pièce de votre résidence, HOME MEGA SERVICES vous propose sur devis de les réaliser pour vous.

N'hésitez pas à nous contacter pour vos projets résidentiels, le personnel expérimenté d'HOME MEGA SERVICES sera toujours à votre écoute pour étudier avec vous vos envies et vous proposez un devis au prix le plus juste.

Bien que nous nous efforçons de proposer une large palette de services dans des domaines diversifiés, nous cherchons continuellement à développer notre gamme de services proposés pour satisfaire aux mieux notre clientèle.

Confiez-nous votre projet.

Ce qui n'est pas prévu dans les tarifs de base

Nos tarifs ne comprennent pas :

le prix des fournitures de matériels et matériaux divers nécessaires à la réalisation de la prestation

**“Le service est notre  
objectif principal”**

## INTERVENTION SIMPLE DE PLOMBERIE

## INTERVENTION SIMPLE D'ÉLECTRICITÉ

## PETITS TRAVAUX OU BRICOLAGE

## PRESTATION DE RÉNOVATION

LISTE ET TARIFICATION DES PRESTATIONS



### CE QU'IL FAUT RETENIR

Nous travaillons pour une clientèle de particuliers et de professionnels\*.

Nous proposons les solutions les plus appropriées en fonction de vos besoins.

Nos prestations vont du simple dépannage au relooking total de votre habitation.

Selon la zone d'intervention, des frais de déplacement peuvent s'appliquer.

Demandez votre devis gratuit.

\*camping, tour opérateur et fabricant de mobil-homes

## VOIRIE ET RÉSEAUX DIVERS (VRD)

VRD ou Voirie et Réseaux Divers est un terme qui désigne l'ensemble des ouvrages réalisés pour assurer la viabilisation d'un terrain : alimentation en eau, gaz, électricité, télécommunications, assainissement, éclairage public, etc. Ils sont soumis à des réglementations et à des normes.

Que ce soit pour la création d'une extension d'un camping, l'embellissement d'un environnement ou une rénovation de l'existant, chaque projet est unique.

HOME MEGA SERVICES, spécialiste dans les prestations pour les professionnels de l'Hôtellerie de Plein Air, propose des services de qualité sur devis pour un coût au plus juste.

### Exemple de prestations (liste non exhaustive)

- Tranchée, nivellement et enlèvement de gravats
- Tranchée réseau alimentation en EAU avec raccordement
- Tranchée réseau alimentation en ELECTRICITE avec raccordement
- Tranchée réseau alimentation en TELECOMMUNICATION avec raccordement
- Tranchée réseaux EV et EU avec raccordement

### Prestations spécifiques pour les professionnels de l'hôtellerie de plein air

- Branchement coffret électrique
- Réalisation de la mise en conformité des installations électriques suite à rapport de vérification VERITAS / APAVE / COFRAC
- Diagnostics réseaux électriques
- Dépannage électrique

Consultez-nous.

*Ce qui n'est pas prévu dans les tarifs de base*

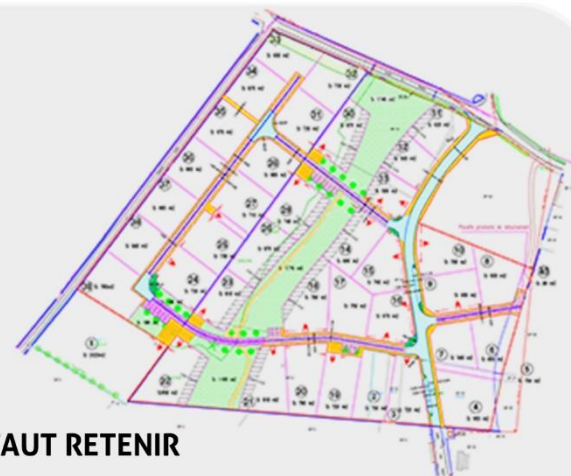
La tarification des prestations VRD se fait uniquement sur devis personnalisé.

**“ Proche de nos clients ”**

**PRESTATIONS RÉSERVÉES  
UNIQUEMENT  
AUX PROFESSIONNELS  
DE L'HPA**

**ET SUR DEVIS PERSONNALISÉ**

LISTE ET TARIFICATION DES PRESTATIONS



## CE QU'IL FAUT RETENIR

La tarification des prestations VRD se fait uniquement sur devis personnalisé.

Nous travaillons pour une clientèle uniquement de professionnels.

Nous proposons les solutions les plus appropriées en fonction de vos besoins.

Selon la zone d'intervention, des frais de déplacement peuvent s'appliquer. Demandez votre devis gratuit.



# INFORMATIONS LÉGALES ET PRATIQUES

Les Prestations décrites dans ce catalogue sont proposées par la société HOME MEGA SERVICES à partir du 01 janvier 2022.

Dans le cadre de sa stratégie , de l'évolution des besoins des clients et des modifications techniques ou réglementaires, HOME MEGA SERVICES se réserve le droit de rectifier le contenu de ce catalogue.

Les tarifs indiqués dans ce catalogue sont donnés à titre indicatif, exprimés en euros hors taxes et en euros TTC, et susceptible de changer en raison du volume, de sa durée d'exécution et en fonction de la nature de la prestation. Des frais de déplacement peuvent s'ajouter.

Le prix définitif sera fixé dans les documents contractuels du marché qui vous seront adressés (proposition commerciale).

Les différentes prestations sont majoritairement réalisées les jours ouvrés du lundi au vendredi hors jour férié dans la plage horaire de référence d'HOME MEGA SERVICES à savoir : 8h00 à 12h00 et 13h00 à 18h00.

A titre exceptionnel, des interventions peuvent être programmées en dehors de la plage horaire de référence dans la limite des disponibilités des techniciens. Les interventions, hors forfait ou pack, le week-end, les jours fériés ou hors jours/heures ouvrés pourront faire l'objet d'une majoration.



[home.mega.services@hms66.fr](mailto:home.mega.services@hms66.fr)

[www.hms66.fr](http://www.hms66.fr)



HOME MEGA SERVICES  
14 Bis Place du Planiol  
66200 ELNE



04 68 66 95 27

07 56 97 67 00

Pour de plus amples informations, veuillez consulter nos conditions générales de vente disponible en ligne sur notre site internet.



14Bis Place du Planiol, 66200 ELNE  
04 68 66 95 27  
[home.mega.services@hms66.fr](mailto:home.mega.services@hms66.fr)  
[www.hms66.fr](http://www.hms66.fr)